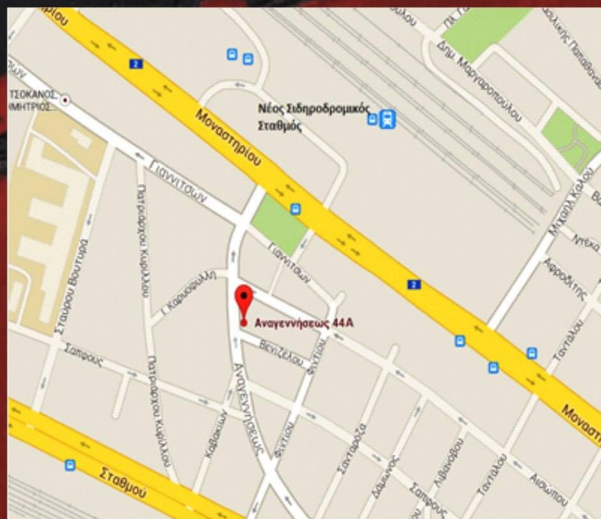


Στοιχεία επικοινωνίας:  
ΑΝΑΓΕΝΝΗΣΕΩΣ 44Α, 546 26  
ΘΕΣΣΑΛΟΝΙΚΗ  
ΤΗΛ: 2310 557275  
email: [enalfylthes@okana.gr](mailto:enalfylthes@okana.gr)

## Υπηρεσία Άμεσης Κοινωνικής Παρέμβασης

### Η υπηρεσία:

- Παρεμβαίνει μετά τη σύλληψη ανηλίκων και νεαρών ατόμων.
- Αξιολογεί τις ιδιαίτερες ανάγκες κάθε νεαρού παραβάτη.
- Παρέχει συμβουλευτική υποστήριξη, κινητοποιεί και διευκολύνει την παραπομπή σε θεραπευτικό πρόγραμμα, εάν κριθεί αναγκαίο.
- Προωθεί τη συμμετοχή των οικογενειών των εξυπηρετούμενων.
- Συμβάλλει στην έγκαιρη παρέμβαση και κινητοποίηση των νεαρών χρηστών για αναζήτηση θεραπείας.



Στο πλαίσιο του έργου  
Πιλοτικά Προγράμματα Εναλλακτικά  
της Φυλάκισης για Παραβάτες Χρήστες  
Παράνομων Ουσιών

Οι υπηρεσίες του Προγράμματος παρέχονται  
δωρεάν σε όλα τα άτομα έως 24 ετών και τις  
οικογένειές τους ανεξαρτήτως φύλου,  
θρησκείας και εθνικότητας.



«Εξώφυλλο: Antoni Tàpies, Gran Taca Roja, 1976»

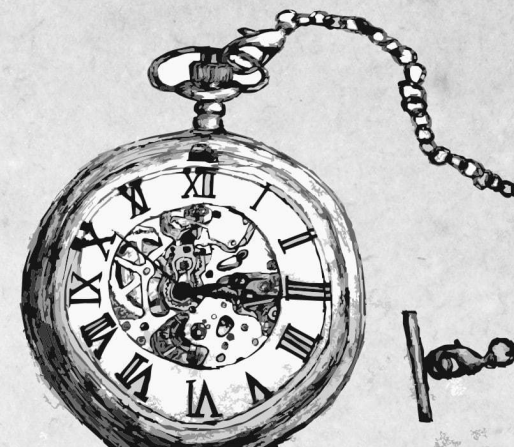


Με τη  
συνδρομία του προγράμματος της  
Ευρωπαϊκής Ένωσης



Με τη  
συνδρομία του προγράμματος της  
Ευρωπαϊκής Ένωσης





Είσαι ανήλικος ή νέος χρήστης έως 24 ετών και βρίσκεσαι στο αστυνομικό τμήμα εξαιτίας των παράνομων ουσιών;

Είσαι γονιός και χρειάζεσαι υποστήριξη, επειδή το παιδί σου έχει συλληφθεί για παράβαση του νόμου περί ναρκωτικών;

Τηλεφώνησε στο 2310 55 72 75 για να ζητήσεις τη βοήθεια της εξειδικευμένης ομάδας του OKANA.

#### Φιλοσοφία μας:

Η σύλληψη ενός ανηλίκου ή νεαρού ατόμου είναι μια κρίση στη ζωή τη δική του και των σημαντικών ανθρώπων που σχετίζονται μαζί του.

Μια κρίση μπορεί να είναι μια ευκαιρία για αλλαγή της συμπεριφοράς όλων των εμπλεκόμενων (του ίδιου του ατόμου, της οικογένειας, των συγγενών και φίλων).

Μια ευκαιρία να αναπτύξει το άτομο τα δυνατά του σημεία προκειμένου να πάρει τη ζωή στα χέρια του.

#### Υπηρεσίες:

- ✓ Άμεση παρέμβαση στον χώρο κράτησης
- ✓ Συμβουλευτική εφήβων και νέων
- ✓ Συμβουλευτική οικογένειας
- ✓ Διασύνδεση με άλλες υπηρεσίες που αφορούν στη θεραπεία και υποστήριξη εξαρτημένων ατόμων που βρίσκονται στην εφηβική και μετεφηβική ηλικία